

DOSSIER DE PRESSE

**Le Centre Hospitalier de Perpignan
et l'USSAP présentent leur projet :**

Pôle de Santé du Roussillon

**Jeudi 27 octobre 2016 à 16h00
à la Direction Générale du CH Perpignan**



Un Groupement pour une coopération sanitaire

Validé en Novembre 2013 par Mme la Ministre de la Santé, ce projet vise à construire sur l'Hôpital St Jean, un bâtiment regroupant :

■ Les activités de soins de suite et de réadaptation des trois établissements gérés par l'USSAP :

- > Le Centre Bouffard Vercelli de Cerbère
- > Le Centre Hélios Marin de Banyuls
- > Le Château Bleu d'Arles Sur Tech

■ Les activités médicales du Centre Hospitalier suivantes:

- > Médecine Gériatrique – SSR Gériatrique – Hôpital de Jour – SSIAD – Equipe Mobile gériatrique
- > Rhumatologie
- > Hôpitaux de Jour d'Oncologie et d'Hématologie

Le Centre Hospitalier de Perpignan : seul établissement public de court séjour (Médecine Chirurgie Obstétrique) du Département des Pyrénées Orientales, connaît de grandes difficultés pour orienter ses patients vers les établissements de Soins de Suite et Réadaptation (SSR) proches de Perpignan.

Faute de place dans ces établissements, les patients les plus lourds et les plus âgés se retrouvent souvent orientés vers les centres de soins de suite les plus éloignés ; cet éloignement pouvant être problématique pour les patients et leur famille.

En rapprochant l'offre de soins de SSR du principal établissement prescripteur (l'Hôpital de Perpignan) et du bassin de population le plus important du département, ce projet répond avant tout à la demande des patients et des familles, qui refusent fréquemment le transfert vers les structures éloignées de Perpignan.

Il va permettre surtout à ces patients de bénéficier du plateau technique du Centre Hospitalier, et de ses nombreuses compétences médicales, qui sont de plus en plus nécessaires pour la rééducation de patients de plus en plus âgés et de plus en plus médicalisés.

LES CAPACITÉS PREVUES

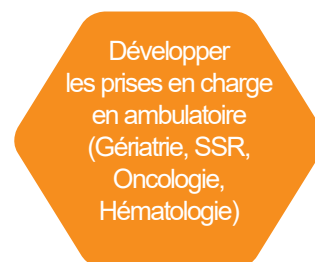
Secteur	Lits	Places
USSAP/ASCV		
Soins de suite polyvalents (dont plaies, cicatrisation, SP et UCC).	60	
Post réanimation	22	
EVC	8	
Soins de suite Neurologie	60	10
Soins de suite Cardiologie	10	20
Soins de suite locomoteur	10	15
TOTAL USSAP	170	45 à 50

Secteur	Lits	Places
CENTRE HOSPITALIER de PERPIGNAN		
Soins de suite gériatriques	38	
Médecine Gériatrique	40	10
Médecine Rhumatologique	17	
Hopital de jour Oncologie et Hématologie		25
TOTAL CENTRE HOSPITALIER	95	35

TOTAL GENERAL	265 lits	80 à 85 places
----------------------	-----------------	-----------------------

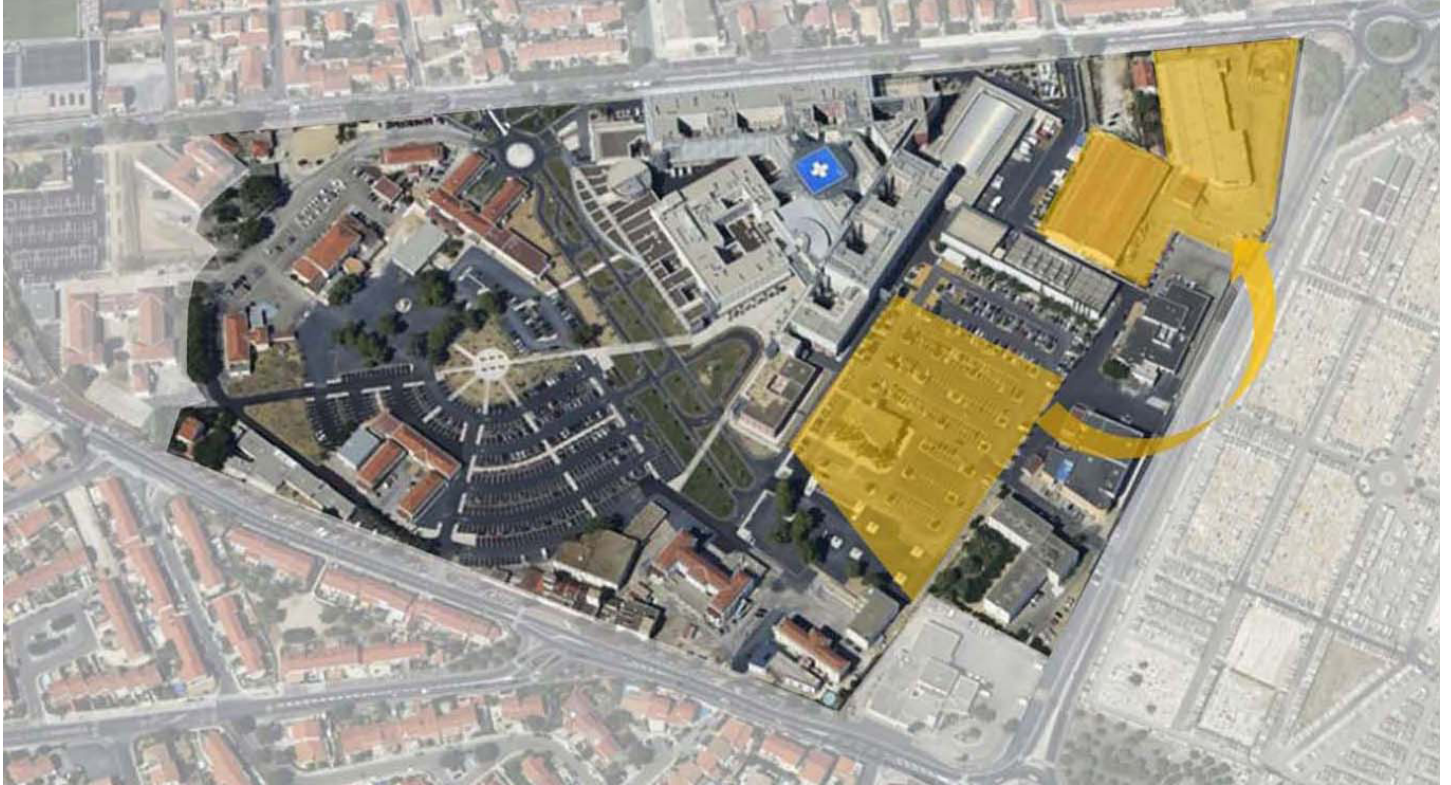


LES OBJECTIFS DU PROJET



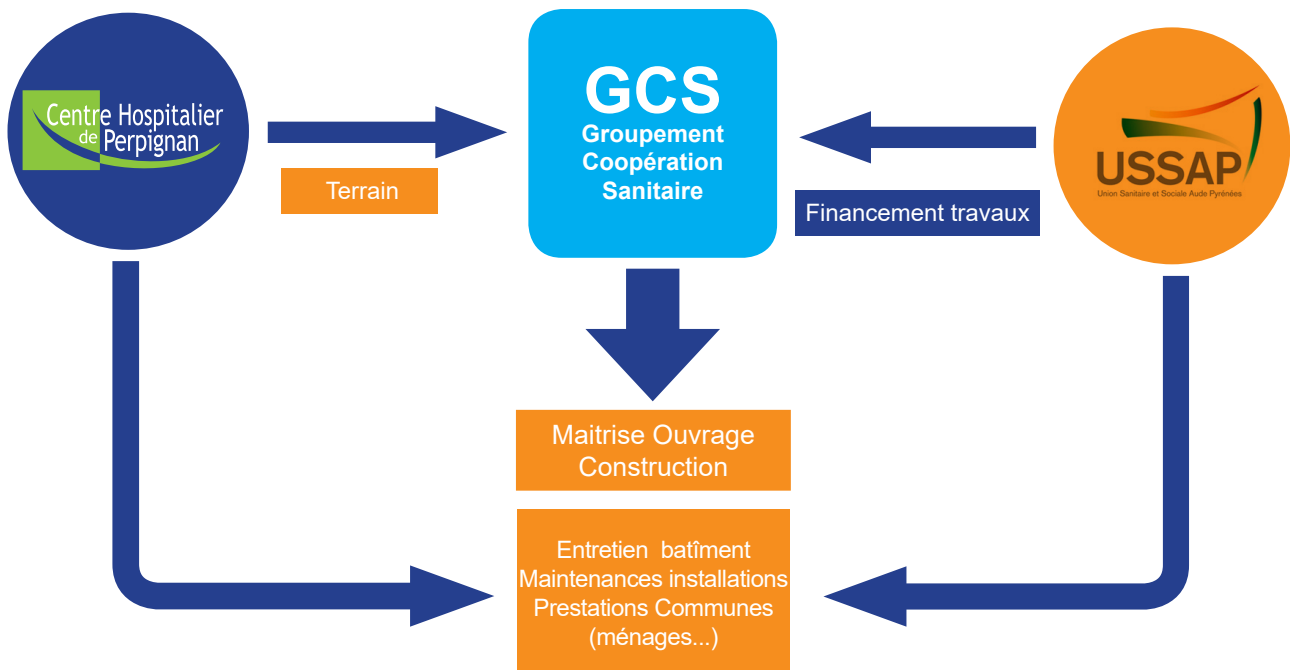
Implantation du bâtiment et repositionnement du parking

Le bâtiment à construire sera d'une surface totale d'environ 25 000 m², dont 9 000 m² environ de Rez-de -chaussée, du fait de l'important plateau technique de Rééducation. Ce bâtiment va faire disparaître une grande partie des places de stationnement du parking Est de l'Hôpital (voir photo ci-dessous). Pour compenser cette perte de places, un nouveau parking d'environ 400 places, sera aménagé avant le lancement du chantier, sur les parcelles de la pointe Nord acquises par le Centre Hospitalier, après démolition des hangars commerciaux jouxtant le Centre Hospitalier.



USSAP + CHP = Pôle de Santé du Roussillon

Un Groupement de Coopération Sanitaire a été constitué pour porter l'opération de construction en partenariat.



Les deux partenaires participeront aux charges du GCS, par le paiement d'un loyer.

Le projet retenu



Le 1^{er} juin 2016, le GCS **Pôle de Santé du Roussillon** a retenu le Groupement constitué des intervenants suivants pour la conception et la réalisation du bâtiment :

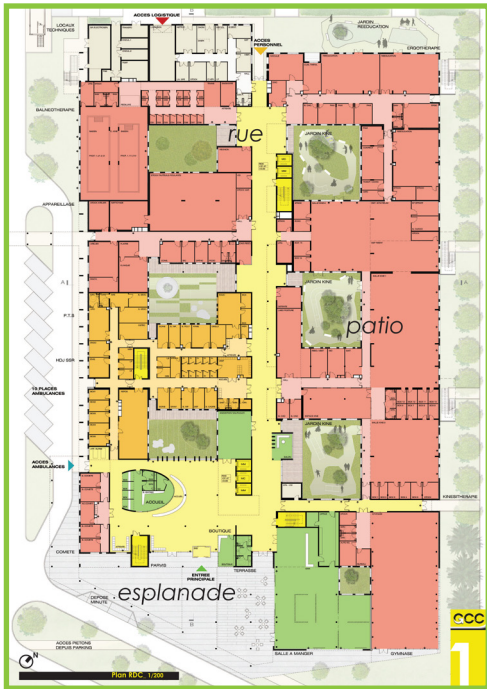
- Entreprise générale : GCC (Toulouse)
- Architectes : Garbit & Blondeau (Lyon)
- Espagno & Milani (Toulouse)
- Bureaux d'études : SNC Lavalin (Toulouse)
- Brigitte Galloni (Aix)
- Emacoustic (Toulouse)

La réalisation de ce bâtiment de 3 étages et de 25 000 m² (le tiers de la surface actuelle du nouvel hôpital) prendra 3 ans (livraison pour l'été 2019).

Le Groupement GCC entamera une première phase de chantier avec la réalisation de nouveaux espaces de stationnement.



Descriptif des Locaux



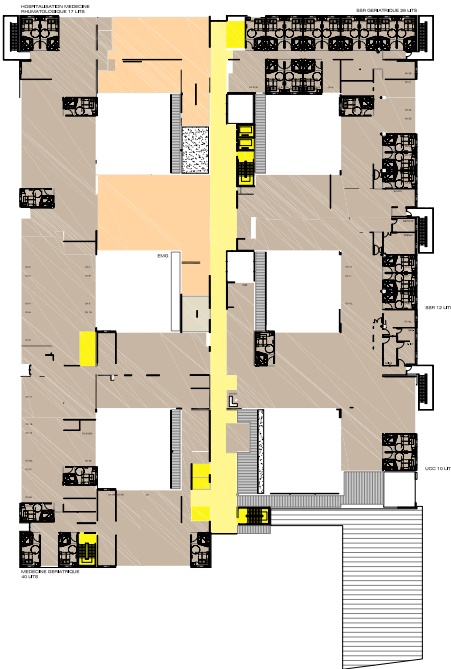
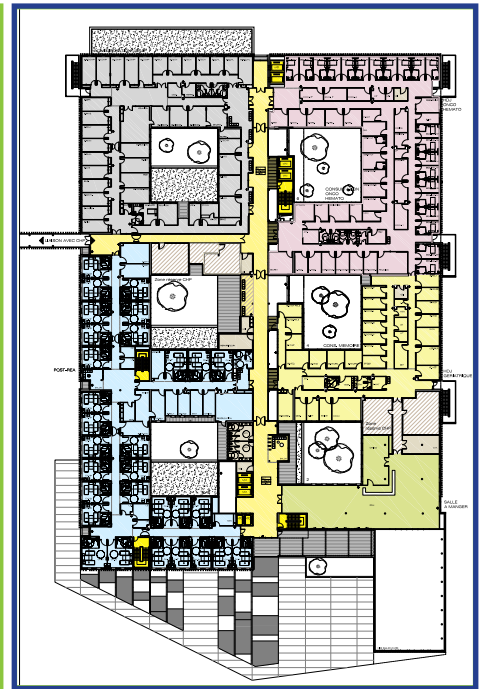
← NIVEAU 0

- Plateau Technique de Rééducation
- Balnéothérapie
- Plateau Technique de Spécialité
- Hôpital de Jour Rééducation



NIVEAU 1 →

- Post Réanimation et Etats Végétatifs Chroniques
- Hôpital de Jour et Consultations Gériatriques
- Hôpital de Jour et Consultations Oncologie et Hématologie



L'Union Sanitaire et Sociale Aude Pyrénées (USSAP) est une union de 6 associations qui gère plus de 100 établissements et des services sanitaires, sociaux et médico-sociaux sur 5 départements :

- Aude
- Pyrénées orientales
- Haute Garonne
- Tarn et Garonne
- Ariège

Ces associations représentent un ensemble de 2 800 salariés et un Chiffre d'Affaires de **183 millions d'euros**.

L'USSAP dispose des autorisations suivantes sur la filière Soins de Suite et de Réadaptation (SSR) sur le territoire des Pyrénées Orientales :

- SSR affections du système nerveux (Cerbère)
- SSR affections appareil locomoteur (Cerbère)
- SSR affections cardio-vasculaires (Banyuls-sur-mer)
- SSR Polyvalents (Arles sur Tech, Banyuls-sur-mer)

Le Centre Hospitalier de PERPIGNAN :

Premier établissement de santé des Pyrénées Orientales, et premier établissement général de la Région (après les 3 CHU), il emploie 3000 salariés et représente un Chiffre d'Affaires de **320 millions d'euros**.

Il dispose de 1100 lits et places et d'un plateau technique très complet :

- 16 salles de Bloc dont 2 salles d'imagerie interventionnelle
- 4 salles d'accouchement
- 3 scanners dont 1 dédié à l'interventionnel
- 2 IRM (+ 3ème autorisée)
- 2 gamma caméras et un Tep TDM (+ 2ème autorisé)
- 40 générateurs de dialyse.

Le CHP en chiffres :

- 2000 accouchements
- 85 000 passages aux urgences
- 81 000 entrées en hospitalisation
- 416 000 consultations
- 15 000 interventions au bloc opératoire